

おしながき



皇月蔵
Satsukiguri
チャミセ

※表示価格はすべて消費税込みの価格です。
※メニュー写真と盛り付け内容が変わる場合もございます
※飲食のラストオーダーは三時三十分までです。

ようこそ 皇月蔵へ

アイノカゼが運んだ
「江差の五月」が生きる蔵。



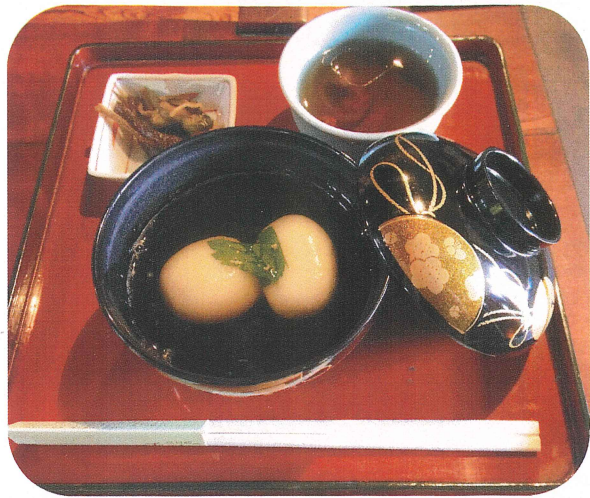
皇月蔵
Satsukiguri
チャミセ
江差町字姥神町 18-1

11:30 ~ 16:00
月・火曜日定休・日曜不定休・冬季休み
運営：江差いにしえ資源研究会
(TEL：090-7656-5473 事務局 中島)
<http://esashi.sakura.ne.jp/may>

お吸物ケイラン膳 (箸休め付)

(寒のりご飯なし) 500円

(寒のりご飯付き) 800円



※写真は 寒のりご飯なし です

鶏卵に見立たた餡入りの白玉団子をお吸物のおつゆでいただく江差の郷土料理です。塩味と甘味の絶妙な組合せをお楽しみください。

ふきんこ汁膳

(岩のりご飯・箸休め付) 800円



檜山の郷土食で、じゃがいもを摺り下ろして布巾でしぼり、澱粉を加えて作る「ふきんこ餅」が入った汁物です。具だくさんに仕上げた臈月蔵自慢の一品を、江差特産の風味豊かな岩のりご飯と一緒にどうぞ。

※メニュー写真と盛り付け内容が変わる場合もございます

ふきんこうどん

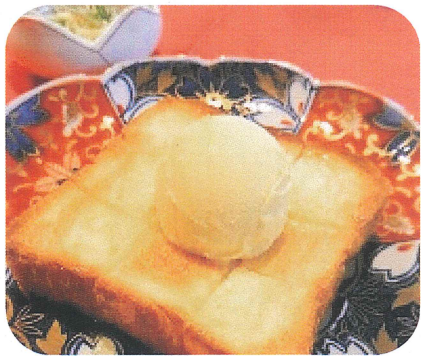
700円



ふきんこ汁をうどんに仕立てました。休日のお昼にはお母さんが作ってくれるようなほんわか優しい味です。

臈月蔵+ぱんや Becky はちみつトースト (ミニサラダ付)

600円



ぱんやベッキーの一番人気、さつくさくの「トースト食ぱん」を1/4斤使い、アイスクリームと風味豊かな道南産はちみつを組合せました。

寒のりご飯 単品

(テイクアウト可) 300円

檜山産の希少な寒のりを使用した風味豊かな海苔ご飯です。少量食べたい方、ふきんこうどんのお供、お土産などにどうぞ。

ぱんや Becky の バタートースト (ミニサラダ付)

400円



ぱんやベッキー「トースト食ぱん」のシンプルで一番美味しい食べ方です。

えさし水土里の会の
かたこもち (黒砂糖・苺)

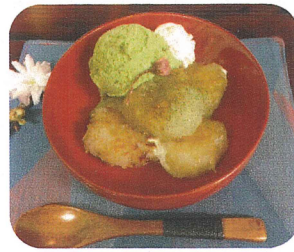
1個 250円



松山の郷土菓子で、うるち米ともち米と砂糖を合わせた生地をこねて木型で型取り、蒸かしたものです。苺・黒砂糖から一個お選びください。

チャミセオリジナルスイーツ
クリームふきんこ餅

450円



じゃがいもを搾り下ろして作る郷土食「ふきんこ餅」をパフェ風にアレンジ。アツアツのふきんこ餅にアイスクリームと黒蜜をのせました。

ミニパフェ風アイスクリーム

350円

ほっとコーヒー 300円

あすコーヒー 400円

(6月～9月)

札幌市手稲区の自家焙煎工房・珈豆さんの豆を京極名水で淹れた「珈豆名水珈琲」。

コーヒーふろーと 500円

(6月～9月)

抹茶ふろーと 500円

メロンくりーむソーダ 400円

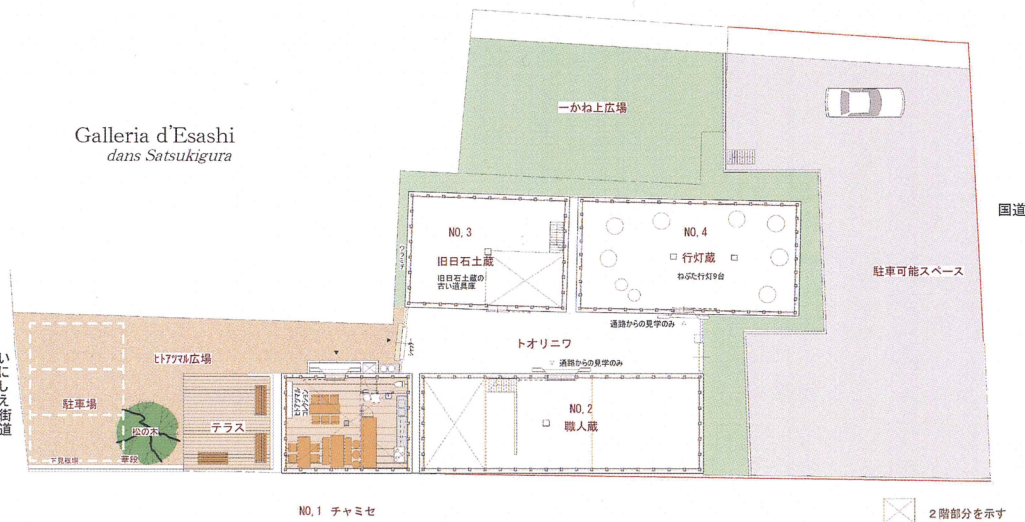
ソフトドリンク 各 300円

(ぶどう・オレンジ・りんご)



臈月蔵内部 (チャミセ・トオリニワ) は
見学・撮影が自由にできます。

お待ちのあいだ、
いにしえの空間をお楽しみ下さい。



江差・臈月蔵土蔵群 全体図

S=1:150 H27.6.20