

宿



MAP A
01



▲最高のロケーションの中、別荘感覚でお泊まりいただけます。

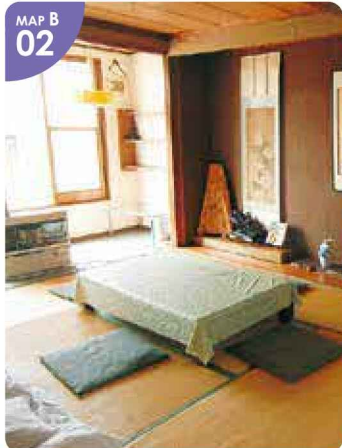
繁次郎番屋簡易宿泊所

ニシン番屋を模した「繁次郎番屋」は、窓辺に日本海の朝夕の情景が広がる簡易宿泊所です。洋間フローリングと畳敷きが揃う居室には、ベッド、布団のほか、IHクッキングヒーター付きのキッチンや冷蔵庫、ユニットバスまで付いているため、手軽に別荘体験ができます。宿泊は予約が必要となりますので、事前にご連絡ください。

●繁次郎番屋簡易宿泊所●

江差町字泊町 ☎0139-52-1177
チェックイン/15:00 チェックアウト/10:00
1泊素泊まり2名まで6,600(税込)
※1名追加毎に2,200円(税込)を加算。
12月1日～3月末までは冬期間休業 P有

MAP B
02



▲落ち着いた雰囲気のあるお部屋でアットホームな雰囲気です。

ふじや旅館

家庭的な雰囲気でのおもてなしを大切にしています。できる限り地場物の新鮮素材を使うことを心がけている女将の手料理は、ボリュームもあり好評です。お部屋は全和室(13室)となります。

●ふじや旅館●

江差町字愛宕町1 ☎0139-52-0115
チェックイン/15:00 チェックアウト/10:00
1泊2食付6,600円(税込)～ 無休 P有



MAP B
03
▲8畳の和室。窓からは海が一望でき、ロケーションが自慢のお部屋です。

辻旅館

女将が味付けを行う料理は、まさにおふくろの味。活きの良い地場の魚をできる限り提供しています。お客様とのコミュニケーションを大切にしており、アットホームな雰囲気が特徴的なことから、長期滞在するお客様も多い宿。お部屋は和室が5部屋・洋室が12部屋あり、海が見えるお部屋はロケーションも最高です。

●辻旅館●
江差町字中歌町56 ☎0139-52-0062
チェックイン/16:00 チェックアウト/10:00
1泊2食付7,150円(税込)～
12月29日～1月3日のみ 休館 P有



MAP B
04
▲夕食は江差町で。提携先飲食店でご利用可能な「生ビール無料券(お一人様1枚まで)」を進呈します。

ホテル寺子屋

フェリーターミナルに近く、リゾート感覚で過ごす、気軽なプチホテルです。お部屋は常に清潔感にあふれ、落ち着いた色調でまとめられているため、ゆったりとした気分でくつろぐことができます。タイプは洋室と和室を備え、全12室(バストイレ付)。うち1室がバリアフリールームとなっているのが特徴的であり、宿泊客にとっても優しいホテルです。

※客室全室禁煙(喫煙所:ロビー横)

●ホテル寺子屋●
江差町字姥神町26-3 ☎0139-52-0855
チェックイン/15:00 チェックアウト/10:00
素泊まり7,500円(税込) 無休 P有



MAP B
05
▲国道沿いに佇み、フェリーターミナルや中心地にも近いため、利便性にも優れています。

港旅館

同旅館はフェリーターミナルにもほど近いところが、利便性を重視する方にとっては嬉しいところ。新鮮な食材にこだわり、女将がすべて手作りしているお食事は、家庭的で素朴な味わいに心まで和みます。お部屋は和室(全11室)で6畳が基本となっていますが、4畳半～9畳まで幅広く揃え、お一人様からグループまで、さまざまな用途に対応しています。

●港旅館●
江差町字姥神町8 ☎0139-52-0308
チェックイン/15:00 チェックアウト/10:00
1泊2食付7,000円(税込)～ 無休 P有(15台)

宿

MAP B
06



▲専用テラス付きのリビングと寝室を備えたお部屋で、ゆったり過ごすひととき。

江差 旅庭群来^{くき}

木造平屋造りのモダンな建物の中、源泉かけ流しの温泉、独立型の客室(和洋室7室)でゆっくりと流れる時を感じながら過ごせます。そして、同ホテルのオーナーが始めた自家農場(拓美ファーム)によって生産される自然養鶏卵やサフォーク羊、無農薬・有機栽培の野菜・山菜に加え、採れたての魚介などを活かしたお食事もお客様に好評です。

●江差 旅庭群来(くき)●

江差町字姥神町1-5 ☎0139-52-2020
チェックイン/15:00 チェックアウト/12:00
44,150円～(1泊2食付1名様)
※消費税・入湯税込 無休 P有

MAP B
07



▲お友達同士やご夫婦でのご利用に最適なツインルーム。落ち着いた雰囲気です。

ホテルニューえさし

江差町の中心に位置し、ホテルの近くには飲食店が多数ございます。客室数はシングル17室、ツイン10室、和室3室、平成11年の行幸啓でお泊まりの特別室2部屋の合計32室あり、多くのお客様のご希望にお応えできるかと思えます。また、WIFIのご利用は、客室はもちろんロビーや宴会場でも無料でご利用頂けます。洗濯機と乾燥機のコインランドリーを2台設置しており、フロントで洗剤の販売も行っております。

●ホテルニューえさし●

江差町字新地町52 ☎0139-52-3311
チェックイン/15:00、チェックアウト/10:00
シングル素泊7,230円(税込)～・
ツイン(ルームチャージ)素泊12,260円(税込)～・
朝食1,100円(税込) 年末年始休 P有無料

MAP B
08



▲部屋には各設備が整っているため、長期の利用を希望する方にもおすすめです。

レンタルルーム十河

お部屋は全6室あり、1部屋で2名様まで利用可能です。各部屋にはテレビ、冷蔵庫、洗濯機、掃除機、電子レンジ、電気ポット、布団など、生活に関わる設備を整えたレンタルルームです。各部屋には、トイレ、風呂、キッチンも備えられています。そのため、1泊だけでなく、長期滞在を考えているお客様に喜ばれています。宿泊ご希望の方は、電話で予約を行ってください。

●レンタルルーム十河●

江差町字陣屋町496 ☎080-1898-3899
チェックイン/15:00 チェックアウト/10:00
1泊素泊まりお一人様3,500円(税込)、
2名は5,500円(税込)、無休 P有

MAP C
09



▲二段ベッドを備え付けた洋室のお部屋は、1部屋5名宿泊可能です(全10室)。

まなびっく

元々は青年の家であった宿泊棟でしたが、「檜山地域人材開発センター」の発足に伴い、一般客も利用できるようになりました。研修宿泊棟となっているため、学校関係や各種団体の研修、家族旅行、出張時の宿泊にご利用ください。ウリは宿泊料金のリーズナブルさ。地元の産物をなるべく取り入れた食事付きのプランも用意しています。

●まなびっく●

江差町字南が丘7番地172

☎0139-52-0160(一般社団法人 檜山地域人材開発センター)

チェックイン/14:00 チェックアウト/10:00

1泊食事なし(一般)3,360円~7,000円(税込)、

1泊2食付(一般)5,160円~8,800円(税込) P有

MAP B
10



▲1泊素泊まりお一人様5,500円(税込)

旅籠 橋本屋

飲食店に近い立地にあり、落ち着いた空間が広がる簡易宿泊施設です。素泊まりのみですが、その分気軽に、自由に、気持ちよく江差での滞在をお楽しみ頂けるよう、心をくだいてまいります。ご来館心よりお待ちしております。

●旅籠 橋本屋●

江差町字橋本町16

☎0139-56-6689

チェックイン/15:00 チェックアウト/10:00

1泊素泊まりお一人様5,500円(税込)

P有

江差町のとんち名人
「繁次郎」をモチーフにした

ご当地キャラクター しげっち

しげっちは、とんちを使ってラクばかりしようとしていた繁次郎とは違い、町内外の各イベントに積極的に出向いては江差のPRを行う働き者なのです。

ひとくちコラム

