

江戸時代から続く賑わいを明日へつなぐ、
「集い・憩い・交流・学び」の場としての
うまち賑わい承継拠点です。

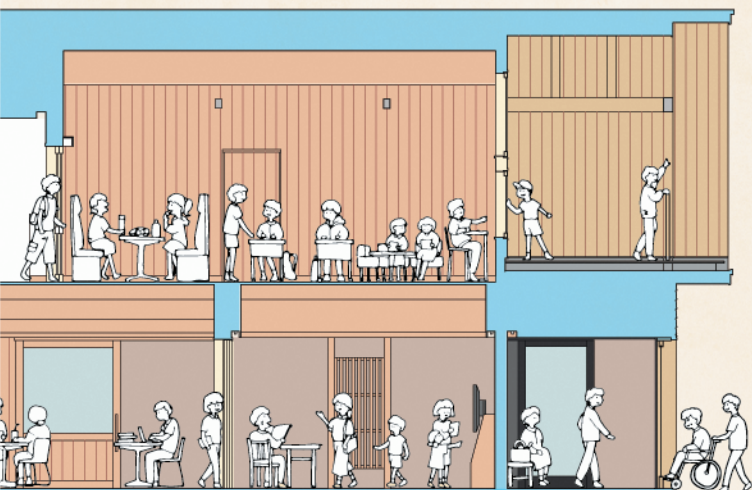
当地域は北前交易が盛んであった江戸時代末期に造成され、以降180年に渡り江差町の人々が行き交う交流拠点の場となっています。

多様なヒトやモノ・コトが集まり好奇心や期待感を生み出しながら次の時代へと変化を重ね、変わらない賑わいを創り続けていくための拠点づくりを目指します。

愛称「エコー」は、かつてこの場所にあり江差の中心市街地を支えた象徴的な商業施設「江光デパート（旧江光ビル）」と、自然環境保全を意識した「エコロジー」、賑わいや人のつながりが広がっていく願いをこめた「エコー（こだま・反響）」から名づけられました。



江光デパート営業当時の写真（昭和59年頃） 提供：江差町教育委員会



ご利用案内

- 開館時間：AM 10時～PM 8時
- 休館日：毎週火曜日

Free
Wi-Fi

※貸室（専用）利用のほか、どなたでも常時お使いいただける無料開放スペース（部屋は貸室状況や日によって変更あり）をご用意しております。勉強や飲食、読書、コワーキング、待ち合せなど自由にお過ごし下さい。
※冷暖房空調、無料 Wi-Fi を設備しています。

【皆さまが快適に利用できるようご協力をお願いします】

- 会話は他人の迷惑にならないよう声の大きさに配慮して下さい。
- パソコンやスマホ、その他機器類の音量は小さくして下さい。
- 机、イスなどを移動した場合は、元の場所に戻して下さい。
- 清潔に使用し、飲食等で汚れた場合は拭き取って下さい。
- 無許可での販売・営業行為はできません。

アクセスマップ



- 函館バス「新地町」バス停下車
- 駐車場：一般用12台／車いす用1台

※満車の場合は江差消防署前の公共駐車場をご利用いただき、その他の周辺施設や路上に駐車しないようご注意ください。

コミュニティプラザ えさし **エコー**

☎ 0139-56-7710

〒043-0053 北海道檜山郡江差町字新地町1番地

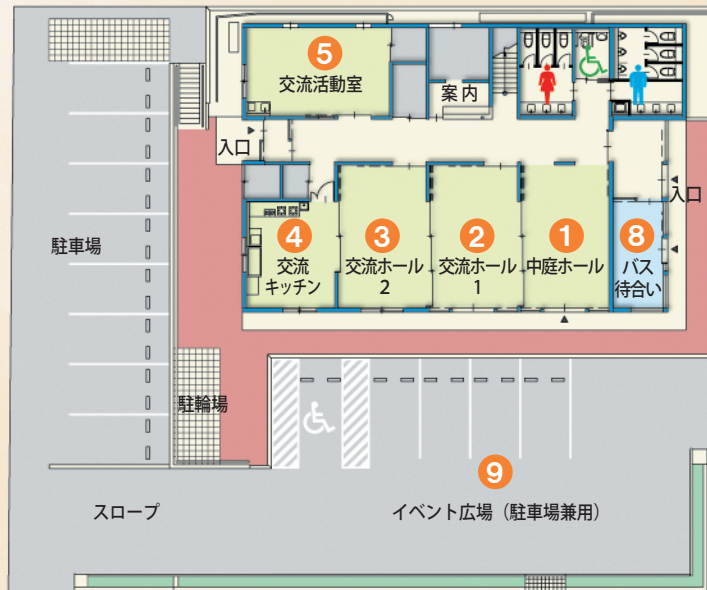
《上記、開館時間以外のお問合せは》
江差町役場まちづくり推進課 TEL:0139-52-6712



コミュニティプラザ えさし
Community Plaza ESASHI **エコー**

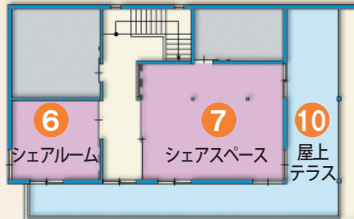


施設案内



1階

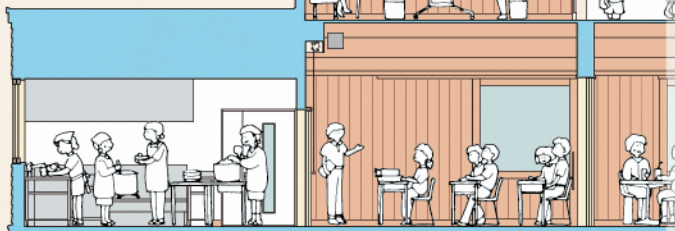
間仕切りを開放すると中庭ホールから交流キッチンまでつながる多目的ホールになります。イベント広場との連続性もあり、アイデア次第で色々な使い方ができます。



※ 2階は靴を脱いで使用。

2階

放課後や休日に小中高生が優先的に使用できる、出入り自由な2部屋のシェア空間があります。平日の午前中や夜など小中高生が利用しない時間は貸室利用ができます。



1 中庭ホール

自由に入出りでき、誰もが休める空間です。館内で閲覧できる書籍コーナーも併設。待ち合わせや外出時の休憩などにご活用下さい。

[33 m² 20 帖]



2 交流ホール1

貸出しがない時は自由に入出りでき、休憩はもちろん読書・勉強などにも利用できます。貸館時は単独又は交流ホール2とつなげて利用できます。

[33 m² 20 帖]



3 交流ホール2

120インチのスクリーンとプロジェクター、音響機器を備えており、講演会やリモート会議等に便利。交流キッチンと一体利用ができ、料理講習会や飲食イベントにも活用できます。

[33 m² 20 帖]



5 交流活動室

住民活動やワークショップの利用に適した個室。ミニキッチンとテレビモニターを併設しています。

[33 m² 20 帖]



4 交流キッチン

飲食提供を伴う会合やイベントでの利用、料理教室、炊き出しなどができます。交流ホールとの一体利用も可能です。

[24.8 m² 15 帖]



6 シェアルーム

リラックスして過ごせるリビングのような個室です。少人数のグループ活動にもご活用下さい。

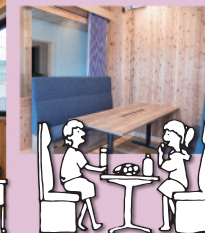
[18.6 m² 11 帖]



7 シェアスペース

勉強に適した机や、くつろげるソファコーナーなどがあり、お気に入りの場所で仲間と会話や飲食を楽しみながら過ごせます。

[43 m² 26 帖]



8 バス待合い

大きい窓でバス停付近が見渡せる交通待合室。



9 イベント広場（駐車場兼用）

屋内と一体利用が可能なイベント広場。イベントがない時は駐車場として使用。

[230 m² 70 坪]

10 屋上テラス

2階から出入りできる大屋根のテラスです。



HOKKAIDO
WOOD

当施設は内外装・家具に道南杉を使用しており、北海道産木材を使用した建築物を対象とした取組み「HOKKAIDO WOOD BUILDING」登録を受けました。



建築物省エネルギー性能表示制度 (BELS) による最高ランク五つ星の評価を受け、ZEB Ready 認証を取得しました。