

江差ぶら歩き

読本

第1巻

江差のまちを
探索するよ！



保存版

特集



江差の伝統を創る
菓子職人の店



お土産から食料品まで
ぶらり寄りたい小売店



食卓に寄り添う
まちのお肉屋さん



マジックアワーを堪能！
くつろぎのホテル&旅館



1 江差の伝統を創る 菓子職人の店

- 1 浅野屋菓子舗
- 2 前田製菓
- 3 松宝堂 金澤菓子舗
- 4 山田屋菓子舗
- 5 ぱんや Becky



2 お土産から食料品まで ぶらり寄りたい小売店

- 6 マスナガ酒店
- 7 斉藤籠店
- 8 関川商店
- 9 加川商工(株)
- 10 従二谷商店
- 11 わかさ商店
- 12 お土産・お食事 Horizon



3 あなたの食卓に寄り添う まちのお肉屋さん

- 13 マルミ^{ささなみ}笹浪精肉店 (本町)
- 14 ささなみ精肉店 (茂尻町)
- 15 武田精肉店



4 マジックアワーを堪能！ くつろぎのホテル&旅館

- 16 ホテルニューえさし
- 17 旅籠 橋本屋
- 18 旅庭 群来
- 19 港旅館
- 20 ホテル寺子屋
- 21 辻旅館
- 22 ふじや旅館

江差ぶら歩き

読本

第1巻

もくじ



案内MAP



各店舗情報の凡例

MAP 番号 1

江差町ポータル
サイトの各店舗
情報へのリンク



- 休** — 定休日
- 開** — 開店時間
- P** — 駐車場

各 SNS 対応

3 江差駅記念
モニュメント



特集 1 江差の伝統を創る 菓子職人の店



一言に製菓店と言っても、
お店ごとに職人の専門分野が異なります。
それぞれの分野で伝統を守り・創り続けている
江差の菓子職人の店を紹介します。

今すぐ食べたく
なっちゃうよ～



ニーズに合った新商品を提案し続ける
親子二代で営む和洋製菓店。

大正12年創業。和菓子と洋菓子の両方を扱う製菓店です。餡は手作りにこだわり、味は時代のニーズに合わせて変化させてきました。「江差の繁次郎」は、白餡を包む皮をチョコでコーティングした饅頭で、和洋折衷の人気商品。その他、生ロールケーキの「吉蔵ロール」や「姥神まつりクッキー」、日持ちする洋焼菓子など、手土産に適した商品が豊富です。

祭りの山車人形がパッケージに描かれた新商品「姥神まつりクッキー」は観光土産に最適。



浅野屋菓子舗

☎ 0139-52-0220

檜山郡江差町字本町 45

休 日曜日 P 2台

開 10:00 ~ 18:30

祝日 10:00 ~ 18:00

MAP
1



明るい店内には、「江差の繁次郎」や「瓶子岩最中」などの和菓子、生ケーキ、クッキーやパウンドケーキなどの洋焼き菓子が並びます。



菓子職人のこだわりが詰まった
風味豊かな和洋菓子をどうぞ。

職人こだわりの餡は、厳選した道産小豆を使用し、昔ながらに薪を焚いた窯で練り上げたものです。人気商品「江差追分まんじゅう」は、まろやかな餡と生クリームの柔らかな口当たりが特徴です。他にも和洋菓子を色々と取り揃えており、「パウンドケーキ」や「マドレーヌ」などの洋菓子も人気です。

「江差追分まんじゅう」はきめ細かな白餡と生クリームの組合せが絶品。コーヒールにも合う一品です。



前田製菓

☎ 0139-52-0245

檜山郡江差町字本町 11-1

休 日曜日

開 9:30 ~ 18:00

MAP
2



職人がひとつひとつ手作りしているため、販売数に限りがありますのでご注意ください。



4





作りたてのふっくら美味しいまんじゅうをぜひ味わって。

地元の伝統菓子を得意とする和菓子店。素朴ながらも職人の技が詰まった逸品。

昔ながらの懐かしさを感じる味わいの和菓子を提供しています。

きめ細かくふっくら艶やかに仕上げた皮と濃厚な餡のバランスが絶妙な「黒糖まんじゅう」や、「餡ドーナツ」は長年お客から愛され続けている逸品。予約に比べて「中華まんじゅう」や「かたこ餅」等も提供していただけますので、慶弔や贈り物にご活用ください。

松宝堂 金澤菓子舗

MAP
3

☎ 0139-52-0343

檜山郡江差町字陣屋町 178-5

休 日曜日

開 9:00 ~ 19:00



店舗は江差駅跡地の近くにあります。



透明パックに入った商品は、日や季節によって変わります。数に限りがあるので、見かけたら迷わず購入を。



お供え用の「おけそく」。



大福は個包装されていて、土産にもおすすすめ。

餡が選べる種類豊富な大福が人気。観光土産や法事菓子も揃っています。

昭和元年創業の老舗和菓子店で、お店で一つ一つ丁寧に丹念に手作りしています。餅菓子を得意とし、種類が豊富な「大福」は、甘さ控えめの餡に、弾力がありながらも歯切れよく食べやすい餅生地が特徴です。一番人気は季節限定の「大福（1月〜6月）」。

山田屋菓子舗

MAP
4

☎ 0139-52-0302

檜山郡江差町字姥神町 79-1

休 日曜日 P 5台

開 8:30 ~ 18:00



WEB ページ



大福は数量に限りがあるので早めのご来店を。



「苺大福」の季節が過ぎると「シャインマスカット大福」が登場します。今秋から「すいーと芋大福」も新登場。



食のセンスが抜群のシェフが生み出す
ファン続出の本格ベーカリー。

パンは順次焼き上がり、種類が揃うのは10時頃。昼には売切れることも多いので来店はお早めに。



札幌のベーカリーで修行を積んだ熟練のパン職人であるオーナーシェフが、自ら仕込んだパンを毎朝焼き上げています。本当に美味しく身体に優しいパンを提供したいと、素材選びと製法に妥協がありません。

一番人気の「トースト食ぱん」や歯切れが良く味わい深い「低温長時間発酵フランスパン」など、どれも食べても感動の美味しさです。

ベッキー
ぱんやBecky

☎ 0139-56-1115

檜山郡江差町字姥神町 56-1

休 火曜日・第1第3月曜日

開 8:00 ~ 売切れ次第終了

MAP
5



のぼりが営業中の目印です。観光の際もまず最初にお買い物どうぞ。WEB 通販や電話受注にも対応。



WEB ページ



風味豊かなラムレーズンブレッド。



広いカウンターに調理パンやデニッシュが並びます。食ぱんは予約がおすすです。



小林ミルクパーラー

☎ 090-5228-6399

江差町字中歌町 59

老舗牛乳屋さんが営むソフトクリームとおおきの店です。特製カスタードクリームが絶品。



cafe & sweets いちばんぐら 壱番蔵

☎ 0139-52-5789

江差町字姥神町 42-3

パティシエが北海道産素材を使用し心を込めて手作りしたケーキを販売しています。



菓子職人のお店、
まだまだあるよ～



「江差グルメ読本 第1巻」(令和4年度発行)で紹介した製菓の店舗です。QRコードから江差WEB読本の掲載ページをご覧いただけます。

江差
グ
ル
メ

読本
第1巻より





特集
2

お土産から食料品まで ぶらり寄りたい小売店



いつも行ってるあの店、
通りすがりに気になってたあの店、
子どもの頃に行ったことがあるあの店、
お散歩がてら、ぶらり寄ってみませんか？

江差のお店
再発見しよ～



全国各地の日本酒が揃っています。
お酒好きの方への贈り物にいかが？

店内にはお酒の冷蔵ショーケースが並び、全国各地の日本酒を中心に多数揃っています。中でも「江差追分」の名前が付いた四合瓶の純米酒はお土産に最適。また、近隣のワイナリーの「おとペワイン」や「奥尻ワイン」もおすすりめです。

店の奥には大きい冷蔵ショーケースが並び、お好みの日本酒を選べます。五勝手屋羊羹の取扱いもあります。



四合瓶の日本酒「江差追分」はお土産にぴったり。奥尻ワインの品揃えも豊富。



マスナガ酒店

☎ 0139-52-0660

檜山郡江差町字尾山町 36

休 日曜日 P あり

開 9:00 ~ 18:00

祝日 9:00 ~ 17:30

市街地から国道を5分ほど走ると「八海山」の看板が見えます。



WEB ページ

MAP
6

創業 100 年以上の老舗かご店。
店主の故郷沖縄の物産品も人気です。

いにしえ街道沿いにある、創業百年以上の歴史を持つ老舗のかご店。一つ一つ丁寧に手作りされたかごは、水に強く、丈夫で長持ちするのが特徴です。実用にもインテリアにも大活躍しますので、おひとついかがですか。他にも、店主の故郷である沖縄から仕入れたお菓子、お茶、黒砂糖などの食材もあり、町内外にファンが多いお店です。

以前は籠を製造していましたが、ご主人が他界してからは近隣の職人より仕入れていています。



かご 斉藤籠店

☎ 0139-52-0422

檜山郡江差町字姥神町 112

休 不定休

開 9:00 ~ 17:00

昭和初期に建築された建物を大切に使用していて、いにしえの雰囲気いっぱいです。写真スポットとしても大人気です。

近隣ではあまり買えない沖縄の食材が並んでいます。



MAP
7





タイムスリップしたような昔懐かしい店内。

安心な原材料の商品を厳選して扱う 明治18年創業の老舗商店。

明治18年創業の食料品店。昔なつかしい店構えや道具を残すこの店では、新鮮な地場の野菜、海藻や昆布などの乾物、原材料厳選の調味料をはじめ、安心安全で確かな品質をもつ商品を取り揃えています。中でもご主人のおすすめ商品は「追分するめ」「江差かもめ島手焼きせんべい」で、手描きの文字や古い印で作成したラベルも必見。

関川商店

MAP
8

☎ 0139-52-3969

檜山郡江差町字姥神町 2 2

休 日曜日

開 8:00 ~ 19:00



レトロな赤いポストと桜の木が目印。



乾物やかかもめ島せんべいのラベルは手作り。



先代が残した写真が多数展示されていて、江差の歴史を知ることできます。



店内にはご主人の銅板工芸作品が展示されています。

飲料とタバコを販売する板金屋さん。 いにしえ街道散策の一休みにいかが？

いにしえ街道沿いの「旧中村家」の近くにある飲料とタバコを扱う商店。店の奥（国道側）は板金工場になっていて、店内やショーウィンドウにはご主人が制作した銅板の工芸作品が展示されています。店頭で自動販売機が並んでいて、散策の際に飲料やタバコを購入できるので便利。向いの無料休憩所「江差町会所会館」で一休みいただけます。

加川商工(株)

MAP
9

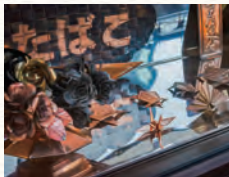
☎ 0139-52-0365

檜山郡江差町字中歌町 18

休 日曜日

開 8:00 ~ 18:00

銅板で作った「折り鶴」は、北洋銀行近くの「木工の店カナンツキ」にて販売中です。



店頭で自動販売機が並んでいるので、散策時の一服に便利。



愛宕町の地域密着型の食料品店。
生活に必要な商品が揃っています。

毎日の生活に必要な食料品・日用品が揃います。冷凍の水産品もあります。

もともと米が専門の食料品店で、道産米を中心に米穀を扱うほか、生鮮食料品から日配品、日用雑貨、冷凍品まで、日常の生活に必要な商品を取り揃えています。米の配達時に店内の商品も一緒に配達することができるので、重い商品をお買い物される時に便利です。仏事用の「果物カゴ」も取り扱っていますので、お気軽にお問合せ下さい。

道産米をはじめ本州米やもち米、業務用の米を取り扱っています。



じゅうにや
従二谷商店

☎ 0139-52-0214

檜山郡江差町字愛宕町 35

休 日曜日

開 7:30 ~ 18:00

MAP
10

愛宕郵便局の隣りにあります。
青いテントの底が目印。



愛宕商店街にある水産品と食料品店。
贈答用においしい紅鮭をどうぞ。

青い看板が目印のお店です。店前には駐車場があります。

愛宕商店街にある水産品と食品を扱うお店です。店頭には市場で仕入れた旬の野菜も並びます。
水産品は、その時期によって獲れる魚や量が異なるため注文販売が主となっていますが、「紅鮭」と「筋子」は通年でストックがあり、大振りな「紅鮭」は贈答品としても大変喜んでいただける自信の一品です。



わかさ商店

☎ 090-3112-4284

檜山郡江差町字愛宕町 45

休 日曜日 P 2台

開 8:30 ~ 18:00

MAP
11



立派な魚体の「紅鮭」は甘塩で食べやすく、贈答用に注文される方も多いとのこと。筋子と一緒に贈り物にいかが？



店内には旬の新鮮な野菜も並びます。





江差追分会館に併設されており、観光利用に便利です。天井が高く広い店内です。

江差追分会館併設の土産 & 食事の店。 カフェメニューも充実。ひと息いかが？

北海道や地元の商品を取り揃えたお土産とお食事の店です。「ニシンそばセット」や「ニシン甘露煮」「江差プリントクッキー」などの自社商品をはじめ、江差町や近隣のお土産が並びます。食事コーナーでは、「ニシンそば」や「豚丼」などのランチメニューに加え、コーヒーやソフトクリーム、シェイクなどのカフェメニューも充実し、テイクアウトにも対応。

ほらいずん お土産・お食事 Horizon

MAP
12

☎ 0139-56-1505

檜山郡江差町字中歌町 193

休 火曜日 P あり

※ 冬季不定休あり

開 9:30 ~ 16:00



ポリウム大の「りんご飴パフェ」。



お土産コーナーには、自社商品をはじめ江差町や近隣のお土産が並びます。



WEB ページ

数の子入りの「冷やしニシン親子そば」などのオリジナルメニューも。



レンタルハウス いにしえ

檜山郡江差町字中歌町 48-1 P 1台 (有料)

※お問合せ・ご予約は「Horizon」まで
(TEL:0139-56-1505 10:00 ~ 16:00)

詳しい案内はポータルサイトで確認を↓



また、江差町のいにしえ街道沿いに、快適なレンタルハウス（一棟貸し宿）をオープンしました。
歴史と風情あふれるこのエリアで、心に残る素晴らしい時間をお過ごしください。

レンタルハウスもよろしくね!



観光スポットの情報は、江差町の WEB サイトをご活用下さい!

日本遺産のまち

北海道江差町の観光情報ポータルサイト

<https://esashi.town/>



観光スポットの紹介



観光マップほか

