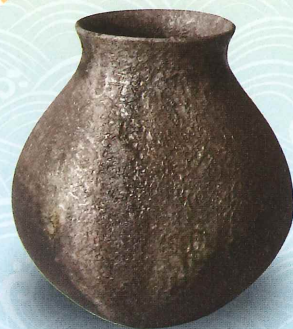


第16回

日本のKOUGEI



能登の 工芸展



2019年4/6日(土) ⇒ 4/7日(日) 会場 / 壺番蔵 江差町姥神町42-3
〈11:00~5:00〉 〈10:00~4:00〉



はこだて工芸舎主催の日本の工芸展は今年で16回目になります。今回は江戸時代から北前船の交易で北海道と関係の深い能登の工芸品を紹介します。道南江差町は珠洲市と友好都市でもあり、函館市民にも先祖が能登出身の人も多くおります。能登には輪島塗や珠洲焼、七尾の和ろうそく、和紙や能登上布など、様々な工芸品があります。

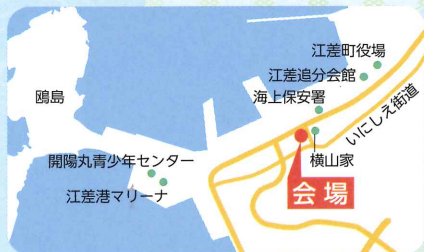
能登の工芸

- 篠原 敬(珠洲焼)珠洲市
- 高澤ろうそく店(和ろうそく)七尾市
- 櫛工芸谷口(木製工芸品)穴水町
- 能登仁行和紙(紙漉き)輪島市
- 能登上布会館(能登上布)中能登町
- 能登島ガラス工房(耐熱燻変ガラス)七尾市
- 能登ダイヤ工業(切り出し珪藻土)珠洲市
- URUSHI ひとしずく(紙と漆のアクセサリ)輪島市
- 福田 敏雄(漆器)輪島市
- ふくべ鍛冶(金物)能登町
- 藤井 博文(陶器)七尾市
- 山田 陸美(珠洲焼)珠洲市



能登の銘菓・名産

- 新海塩産業(のと珠洲の塩)珠洲市
- 田尻虎蔵商店(ほうじ茶)七尾市
- 谷川醸造(醤油・いしり)輪島市
- メルヘン日進堂(パウムクーヘン)珠洲市



主催 / はこだて工芸舎 (有限会社Blue Box Craft)
後援 / 輪島市・珠洲市

お問い合わせ先: はこだて工芸舎 TEL 0138-22-7706まで <http://blueboxcraft.com/>